

TEORÍA ACCESO 1º GP 2017

NOME E APELIDOS

1.- CLASIFICA OS SEGUINTES INTERVALOS INDICANDO NÚMERO E ESPECIE.

1 PTO



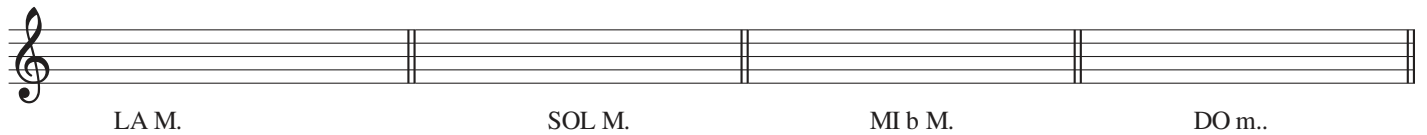
2.- INDICA A TONALIDADE MAIOR E MENOR DAS ARMADURAS SEGUINTES.

1 PTO



3.- ESCRIBE AS ARMADURAS CORRESPONDENTES ÁS TONALIDADES QUE SE INDICAN.

1 PTO

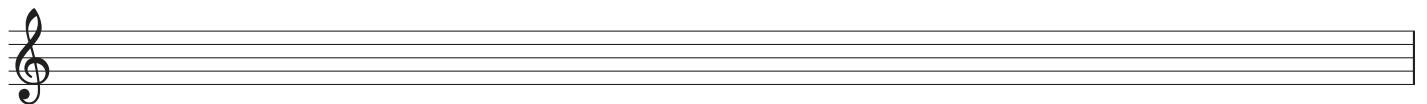


4.- IDENTIFICA AS ESCALAS SEGUINTES, INDICANDO TONO - MODO- TIPO (Ej.: La m. 2º tipo ou Armónica) 1 PTO.

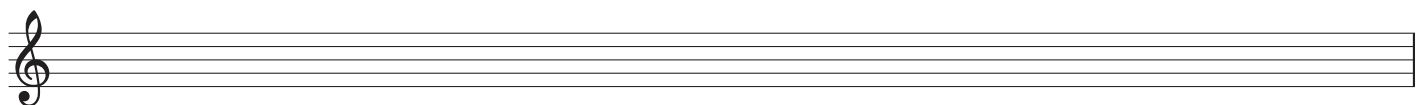


5.- CONSTRUYE AS ESCALAS QUE SE INDICAN

1 PTO.



DO m. 2º TIPO ARMÓNICA



SOL M. 3º TIPO MIXTA SECUNDARIA

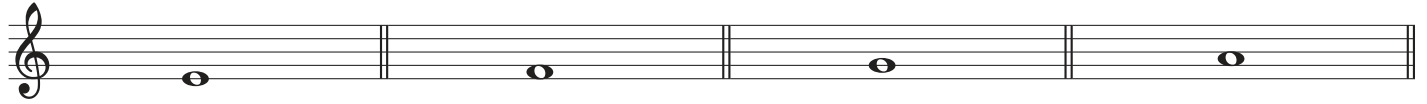
6.- IDENTIFICA OS ACORDES SEGUINTE COMO TRIADA OU CUATRIADA E O TIPO

1 PTO.



7.- CONSTRUYE OS ACORDES QUE SE INDICAN A PARTIR DAS NOTAS DADAS.

1 PTO.



P.M.

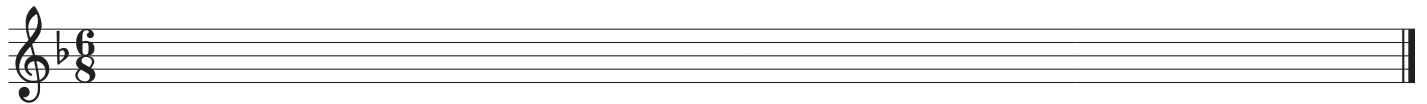
5º AUMENTADA

5ª DISMINUIDA

7ª DE DOMINANTE

8.- ESCRIBE EN CLAVE DE SOL O FRAGMENTO SEGUINTE.

1 PTO



9.- ESCRIBE EN CADA NÚMERO, A CADENZA QUE SE PRODUCE (CONCLUSIVA OU SUSPENSIVA) 2 PTOS. 0,50 C/U



1.....

2.....



3.....

4.....

TEORÍA ACCESO 1º GP 2017

NOME E APELIDOS.....

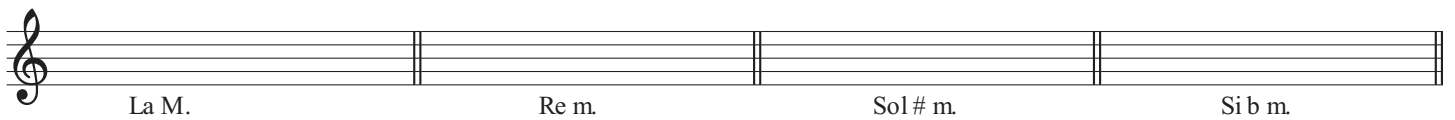
1. CLASIFICA OS INTERVALOS SEGUINTES INDICANDO NÚMERO E ESPECIE. 1 PTO. (0,25 C/U)



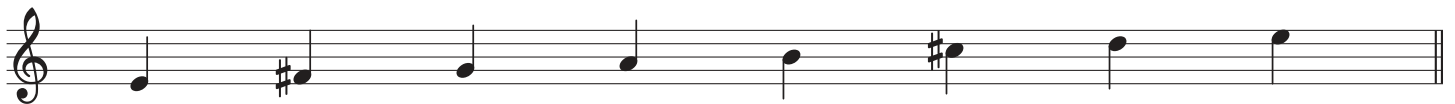
2. INDICA A TONALIDADE MAIOR E MENOR DAS ARMADURAS SEGUINTES. 1 PTO.(0,25 C/U)



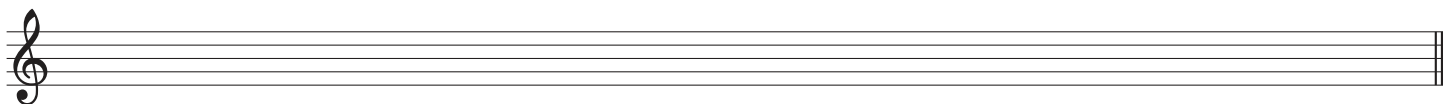
3. ESCRIBE AS ARMADURAS CORRESPONDENTES ÁS TONALIDADES SEGUINTES.. 1 PTO. (0,25 C/U).



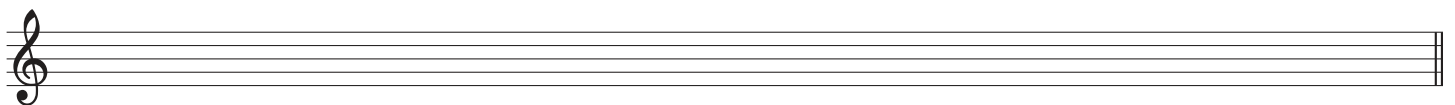
4. ESCRIBE O NOME OU TIPO DAS ESCALAS SEGUINTES. (Exemplo: Do M. Mixolidia ou 4º tipo) 1 PTO. (0,50 C/U)



5. ESCRIBE AS ESCALAS QUE SE INDICAN. 1 PTO. (0,50C/U)



RE m Armónica (2º tipo)

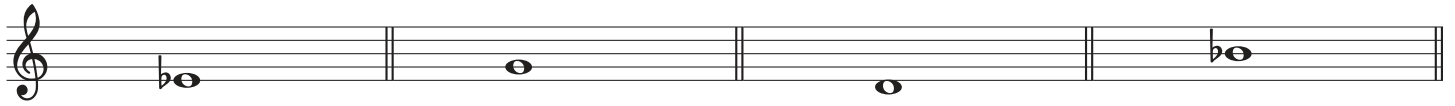


Fa M. 3º tipo (Mixta secundaria).

6. CLASIFICA OS ACORDES SEGUINTE COMO TRÍADA OU CUATRIÁDA E O TIPO. 1 PTO. (0,25 C/U)



7. FORMA OS ACORDES QUE SE INDICAN A PARTIR DA NOTA FUNDAMENTAL DADA. 1 PTO. (0,25 C/U)



P. M.

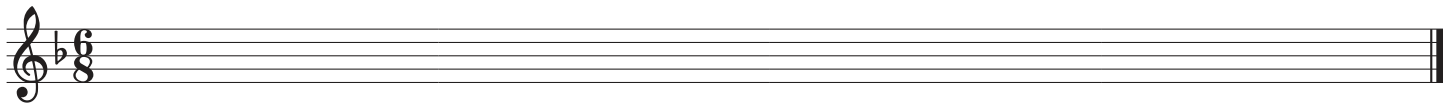
5ª Aum.

5ª Dism.

7ª de Domin.

8. ESCRIBE EN CLAVE DE SOLO O SEGUINTE FRAGMENTO.

1 PTO.

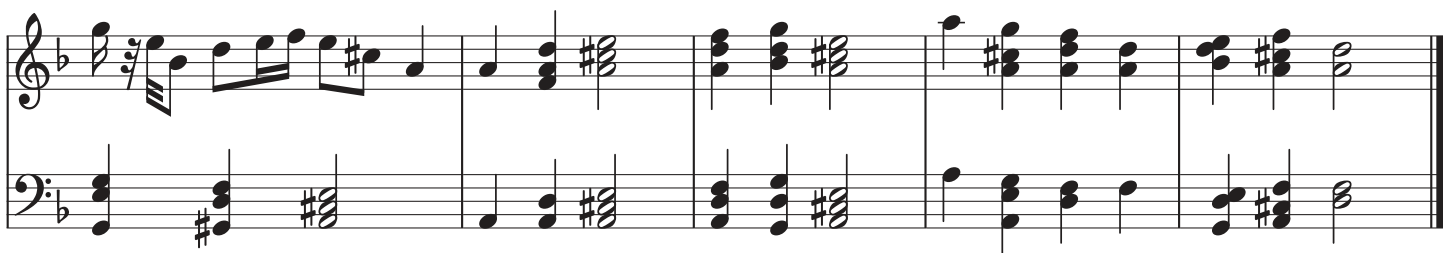


9. ESCRIBE EN CADA NÚMERO A CADENZA QUE SE PRODUCE (CONCLUSIVA OU SUSPENSIVA) 2 PTOS. (0,50 C/U)



Nº 1.....

Nº 2



Nº 3

Nº 4.....

Proba de ditado - PROFESOR

JUNIO 2017

EXERCICIO 1: ditado rítmico con notas dadas. O ditado tocarase 1 vez enteiro e cada fragmento 3 veces a intervalos de 20 segundos. Ó final tocarase de novo enteiro. NON SEDA O PULSO a intervalos
2 puntos (0'5 cada compás)



EXERCICIO 2: ditado melódico coas tres primeiras notas dadas. Consta de dúas series en tonalidades diferentes. Cada serie se tocará 3 veces a intervalos de 15 segundos. 2 puntos (0,1 cada nota)

SERIE 1



SERIE 2



EXERCICIO 3: ditado melódico-rítmico.

1. Primeiro escoitarás a secuencia la-tónica-escala-acordes enlazados.
2. A continuación escoitarás unha vez o ditado completo. NON se da o pulso.
3. Cada fragmento se repetirá tres veces, a intervalos de 20 segundos. A terceira vez o escoitarás con nota de enlace.
4. Para rematar escoitarás de novo o ditado completo dúas veces a intervalos de 20 segundos.
5. Cando remates copia o ditado a bolígrafo no espazo adicado a tal fin.

6 puntos (1'5 cada compás, 0'75 ritmo y 0'75 notas)



PROBA DE ACCESO I

RITMO

1. LECTURA EN CLAVE DE SOL 6 PUNTOS

$\text{♩} = 60$

(♩ = ♩.)

(♩ = ♩.)

4

2. LECTURA EN CLAVE DE FA 4 PUNTOS

4

PROBA DE ACCESO II

RITMO

1. LECTURA EN CLAVE DE SOL 6 PUNTOS

$\text{♩} = 60$

2

(♩.=♩)

3

3

4

2. LECTURA EN CLAVE DE FA 4 PUNTOS

4

PROBA DE ACCESO III

RITMO

1. LECTURA EN CLAVE DE SOL 6 PUNTOS

$\text{♩} = 60$

(♩=♩.)

(♩=♩.)

2. LECTURA EN CLAVE DE FA 4 PUNTOS

$\text{♩} = 60$

ENTOACIÓN ALUMNO

1. ENTOAR AS DÚAS ESCALAS ACOMPAÑADO CO PEDAL DE TÓNICA.
VALORARASE SÓ UNHA DAS ESCALAS, A QUE ENTOE MELLOR

1 PUNTO

Two staves of musical notation in G minor (one flat). The first staff shows a descending scale from G4 to G3. The second staff shows an ascending scale from G3 to G4. The notes are: G4, F4, E4, D4, C4, B3, A3, G3 (first staff); G3, A3, B3, C4, D4, E4, F4, G4 (second staff).

2. ENTOAR OS ACORDES ENLAZADOS CO RITMO

1 PUNTO

One staff of musical notation in G minor (one flat), 6/8 time signature. The sequence of chords is: Gm (quarter), Fm (quarter), Em (quarter), Dm (quarter), C (quarter), Bb (quarter), A (quarter), G (quarter).

3. ENTOAR O EXERCICIO CO ACOMPAÑAMENTO DO PIANO

8 PUNTOS

Two staves of musical notation in G minor (one flat), 6/8 time signature. The first staff shows a melodic line starting with a whole rest, followed by a sequence of notes: G4 (quarter), F4 (quarter), E4 (quarter), D4 (quarter), C4 (quarter), B3 (quarter), A3 (quarter), G3 (quarter). The second staff shows a piano accompaniment line with notes: G3 (quarter), A3 (quarter), B3 (quarter), C4 (quarter), D4 (quarter), E4 (quarter), F4 (quarter), G4 (quarter).

ENTOACIÓ ALUMNO

1. ENTOAR AS DÚAS ESCALAS ACOMPAÑADO CO PEDAL DE TÓNICA.
VALORARASE SÓ UNHA DAS ESCALAS, A QUE ENTOE MELLOR

1 PUNTO

Two musical staves in G major (one sharp). The first staff shows an ascending scale: G4, A4, B4, C5, B4, A4, G4. The second staff shows a descending scale: G4, F4, E4, D4, C4, B3, A3, G3. Both staves include a bass line with a half note G2, indicating a tonic pedal.

2. ENTOAR OS ACORDES ENLAZADOS CO RITMO

1 PUNTO

A musical staff in G major (one sharp) and 6/8 time. It contains a sequence of chords: G4, A4, B4, C5, B4, A4, G4, F4, E4, D4, C4, B3, A3, G3. The notes are beamed together in groups of three, with a rhythmic pattern of eighth notes.

3. ENTOAR O EXERCICIO CO ACOMPAÑAMENTO DO PIANO

8 PUNTOS

Two musical staves in G major (one sharp) and 6/8 time. The first staff starts with a whole rest, followed by a quarter rest, then a series of eighth notes: G4, A4, B4, C5, B4, A4, G4. The second staff continues with eighth notes: F4, E4, D4, C4, B3, A3, G3, followed by a quarter rest. The piece includes dynamic markings: *mf* and *mf*. There are also slurs and hairpins indicating phrasing and dynamics.